



Das natürliche Tageslicht gelangt in die transparente Kuppel und wird durch das optische System RIR® in ein hochreflektierendes Rohrsystem geleitet das es in den zu beleuchtenden Raum transportiert und dort verteilt

Le tube de lumière qui fournit de la lumière naturelle aux endroits les plus sombres des bâtiments, lorsque le recours aux fenêtres n'est pas possible ou pas souhaitable.

The tubular skylight that brighten naturally the darkest areas of any building and where windows are not available.

Los productos innovadores más facil de conducir la luz natural hacia la zona más oscuras y sin ventana de cualquier edificio.

Il lucernario tubolare che trasporta luce naturale negli angoli più bui della vostra casa, negli edifici industriali/commerciali e in tutti i locali che non comunicano con l'esterno.



Das hochreflektierende Material VEGALUX, mit dem die Rohrinneenseite des Systems SOLARSPOT verkleidet ist, gewährleistet einen Beitrag an Sonnenlicht auch auf große Entfernungen von der lichteinfangenden Kuppel ohne Wärmelast.



SOLARSPOT ist ein innovatives Lichtleitsystem für natürliches Tageslicht.

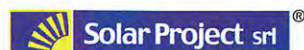
Seine wichtigsten Vorzüge sind die Energieeinsparung und die Qualität des transportierten Lichtes, nämlich Sonnenlicht ohne ultraviolette Strahlen. Im Unterschied zu künstlichem Licht werden Sie mit dem Licht von SOLARSPOT die wirklichen Farben der Natur und der Gegenstände sehen mit einem positiven Anreiz für Ihr Wohlbefinden.

unterirdisch

Gemeinsam gewährleisten Kunstlicht und natürliches Licht von SOLARSPOT ein für die Ausübung von Aktivitäten unter jeder klimatischen und meteorologischen Bedingung erforderliches Beleuchtungsniveau.



Horst Stelzl - Schoßmühle 5
84570 Polling
 Copyright by Solar Project srl, 1 gennaio 2002. European-USA patents.
 Vertrieb
 Tel: 05633 / 78 32
 Fax 80 74 85
Stelzl Spenglererei
 Mobil 01 78 / 604 33 39
 E-mail horst.stelzl@web.de



21034 Cocquio Trevisago (VA) - Via Milano, 96/A - Tel. +39 0332/700137
 Fax +39 0332/702098 - E mail: info@solarproject.it - www.solarproject.it



2003 BATIMAT, Paris
GOLDMEDAILLE
 für Neuerung

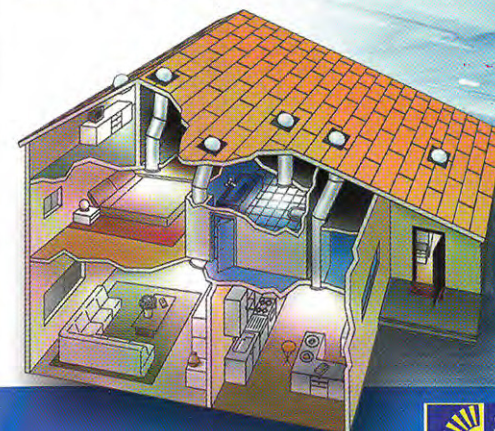
2006
AVIS TECHNIQUE
 N° 6/06-1672
 erstmalig für
 ein Naturlicht-Leitsystem

Herausgegeben vom **CSTB**
 Centre Scientifique et Technique
 du Bâtiment, Paris
 14 fachliche Prüfberichte über Leistungsfähigkeit und Lichtstärkenbilanz nach **CIE TC 3-38**
 Durchmesser
 250-375-530-650 mm



Das Rohrdachfenster

Das SOLARSPOT-Rohrdachfenster leitet das natürliche Licht ohne Energiekosten in die dunkelsten Bereiche Ihrer Wohnung. Unsere innovativen Systeme sind sowohl für Wohn- als auch für Gewerbeobjekte konzipiert und für alle Räume einsetzbar, die keine Verbindung ins Freie haben



SOLARSPOT

Ø Standard mm: 250 - 375 - 530 - 650

Mit elektrischem Zubehör

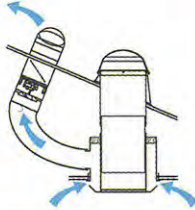
Solar-Dimmer

Reguliert die Lichtmenge durch Einfachen Knopfdruck. Geringster Verlust bei Geöffnetem Dimmer.



Solar-luce*

Nachtbeleuchtung



Solar-fan

Raumlüftungen

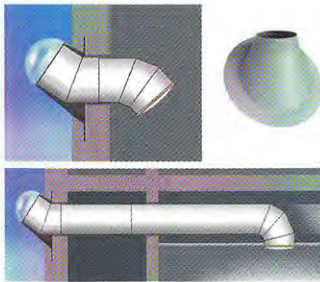
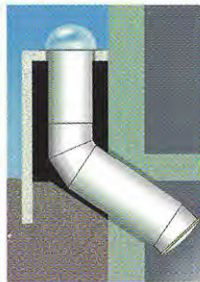
SOLAR-ATTIC

Ideal für die Beleuchtung von Mansarden und Dachböden



SOLAR-WALL

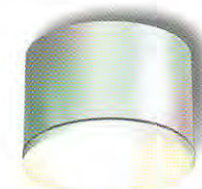
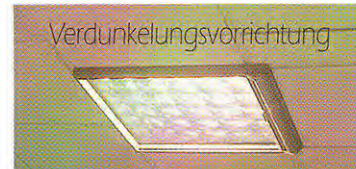
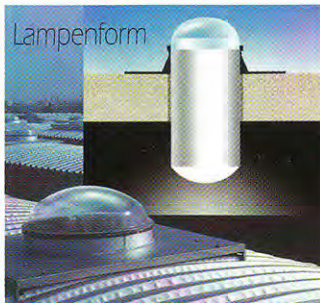
Wenn die Räume nur von der Straßenebene oder durch die Wände erreichbar sind. SOLARSPOT leitet das Licht horizontal und auch nach oben



VEGALUX R = 99,5%

SOLAR-WORK

Für große Flächen bei Neubauten und bei Gebäuden, die restrukturiert werden. SOLARSPOT bringt Licht, keine Wärme



Lampenform

Solarspot.... 765 lux

Fotometrische Vergleichstests zwischen vergleichbaren (ähnlichen) aber nicht gleichwertigen Geräten



...und die Anderen 435 lux



Solarspot kann Decken, Geschosdecken und Mauern durchqueren und jeden Raum beleuchten ohne nennenswerten Wärmeverlust

16m

Einfache Verlegung, Sicherheit gegen Regen



Universal einsetzbarer Haubenaufsatz für beliebige Dachfannentypen

Vormontierte Einbausätze und in VEGALUX

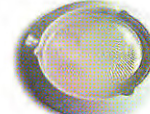
Lichtkuppeln mit RIR®, Lichtverteiler mit Zierrahmen, im Einbausatz komplett zusammengebaut: rasche und einwandfreie Montage. Anpassungsknie und Verlängerungsrohre



Runder und quadratischer Lichtverteiler



Prismatisch



Vision

Prismatisch, satiniert, und mit runden Linsen

